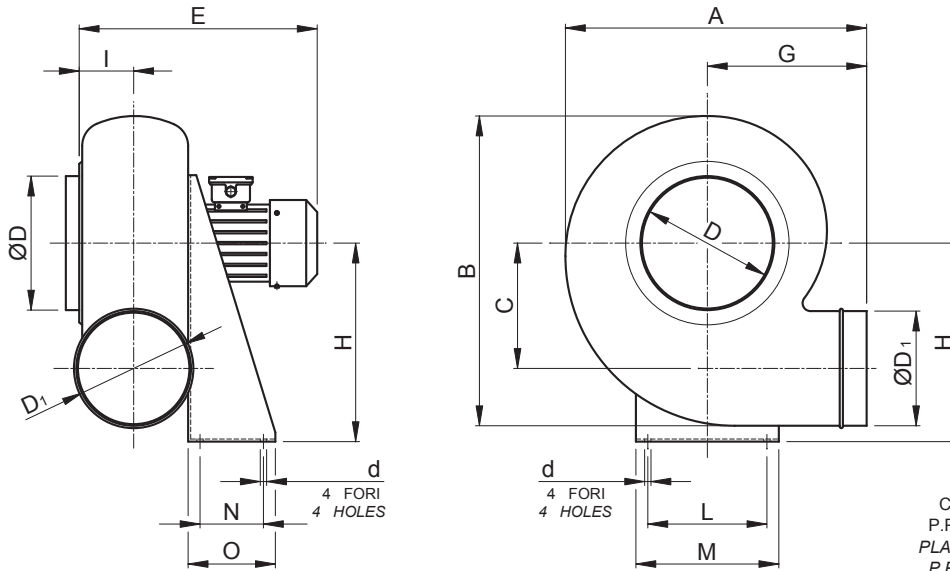


**MODELLO CP - DIMENSIONI DI INGOMBRO**  
**MODEL CP - OVERALL DIMENSIONS**



COCLEA IN MATERIALE PLASTICO  
P.P. (-5 .. +120° C) P.E. (-70 .. +70 °C)  
PLASTIC MATERIAL HOUSING SCROLL  
P.P. (-5 .. +120° C) P.E. (-70 .. +70 °C)

Ventilatore Tipo Fan Type	Motore Motor		Ventilatore Fan									Basamento Basement				Peso Weight kg	
	g/1' rpm	kW inst.	A	B	C	E	G	H	I	D	D <sub>1</sub>	L	M	N	O		d
CP 202	2750	0.18	398	370	140	340	218	250	75	160	160	195	245	100	150	10	10
CP 252	2820	0.37	478	465	183	390	250	310	90	200	200	252	302	100	150	10	12
CP 254	1370	0.12	478	465	183	370	250	310	90	200	200	252	302	100	150	10	10
CP 282	2820	0.75	555	520	208	422	300	350	95	225	225	277	327	120	170	10	22
CP 284	1370	0.16	555	520	208	380	300	350	95	225	225	277	327	120	170	10	17
CP 312	2850	1.5	600	580	240	445	320	410	100	250	250	315	365	150	200	10	31
CP 314	1400	0.25	600	580	240	410	320	410	100	250	250	315	365	150	200	10	23
CP 352	2870	2.2	652	640	260	490	340	445	110	280	280	345	395	150	200	10	38
CP 354	1400	0.37	652	640	260	430	340	445	110	280	280	345	395	150	200	10	28
CP 404	1420	0.55	726	723	290	472	374	495	120	315	315	465	515	170	220	10	38
CP 406	920	0.25	726	723	290	450	374	495	120	315	315	465	515	170	220	10	34
CP 454	1420	1.1	792	810	324	510	400	550	133	355	355	510	560	170	220	10	48
CP 456	920	0.37	792	810	324	497	400	550	133	355	355	510	560	170	220	10	37

Tolleranza sulla portata ±5% - Capacity tolerance ±5%  
Tolleranza sulla rumorosità +3 dB(A) - Noise level tolerance +3 dB(A)

Ventilatore tipo Fan type	g/1' rpm	kW inst.	dB (A)	Portata d'aria - Air capacity ( m <sup>3</sup> /h )													
				300	360	420	480	540	600	720	840	960	1080	1200	1320	1500	
CP 202	2750	0,18	62	-	47	46	45	43	42	38	31	23	13	-	-	-	
CP 252	2850	0,37	71	-	-	-	-	-	75	75	74	72	69	67	64	60	
CP 282	2850	0,75	75	-	-	-	-	-	-	-	110	110	109	106	100	95	
CP 312	2860	1,5	79	-	-	-	-	-	-	-	-	-	-	132	132	131	
CP 352	2870	2,2	80	-	-	-	-	-	-	-	-	-	-	-	-	-	
CP 254	1370	0,12	54	16	16	16	15	14	14	12	10	7	5	-	-	-	
CP 284	1370	0,18	55	-	-	24	24	23	23	22	20	18	16	14	12	8	
CP 314	1400	0,25	59	-	-	-	-	-	-	29	29	28	28	27	25	24	21
CP 354	1400	0,37	61	-	-	-	-	-	-	-	38	38	37	36	36	35	
CP 404	1410	0,55	69	-	-	-	-	-	-	-	-	-	-	52	52	51	
CP 454	1410	1,10	70	-	-	-	-	-	-	-	-	-	-	-	-	-	
CP 316	930	0,18	48	-	-	14	14	13	13	12	11	9	8	7	6	-	
CP 356	930	0,18	52	-	-	-	-	-	17	17	16	16	15	14	13	11	
CP 406	920	0,25	56	-	-	-	-	-	-	-	-	24	24	23	22	21	
CP 456	920	0,37	59	-	-	-	-	-	-	-	-	-	-	29	29	28	

Tolleranza sulla portata ±5% - Capacity tolerance ±5%  
Tolleranza sulla rumorosità +3 dB(A) - Noise level tolerance +3 dB(A)

Ventilatore tipo Fan type	g/1' rpm	kW inst.	dB (A)	Portata d'aria - Air capacity ( m <sup>3</sup> /h )												
				1680	1860	2100	2400	2700	3000	3360	3780	4260	4800	5400	6000	6720
CP 202	2750	0,18	62	-	-	-	-	-	-	-	-	-	-	-	-	-
CP 252	2850	0,37	71	54	45	32	-	-	-	-	-	-	-	-	-	-
CP 282	2850	0,75	75	91	88	80	67	60	47	30	-	-	-	-	-	-
CP 312	2860	1,5	79	130	126	121	113	106	98	87	70	50	-	-	-	-
CP 352	2870	2,2	80	-	170	170	168	162	160	148	146	130	115	96	80	48
CP 254	1370	0,12	54	-	-	-	-	-	-	-	-	-	-	-	-	-
CP 284	1370	0,18	55	-	-	-	-	-	-	-	-	-	-	-	-	-
CP 314	1400	0,25	59	19	16	9	-	-	-	-	-	-	-	-	-	-
CP 354	1400	0,37	61	33	30	28	23	19	13	-	-	-	-	-	-	-
CP 404	1410	0,55	69	50	50	48	45	43	39	35	30	24	-	-	-	-
CP 454	1410	1,10	70	65	65	64	63	61	59	53	51	46	41	31	19	-
CP 316	930	0,18	48	-	-	-	-	-	-	-	-	-	-	-	-	-
CP 356	930	0,18	52	10	9	-	-	-	-	-	-	-	-	-	-	-
CP 406	920	0,25	56	20	19	17	14	12	-	-	-	-	-	-	-	-
CP 456	920	0,37	59	28	27	26	24	21	20	17	14	-	-	-	-	-